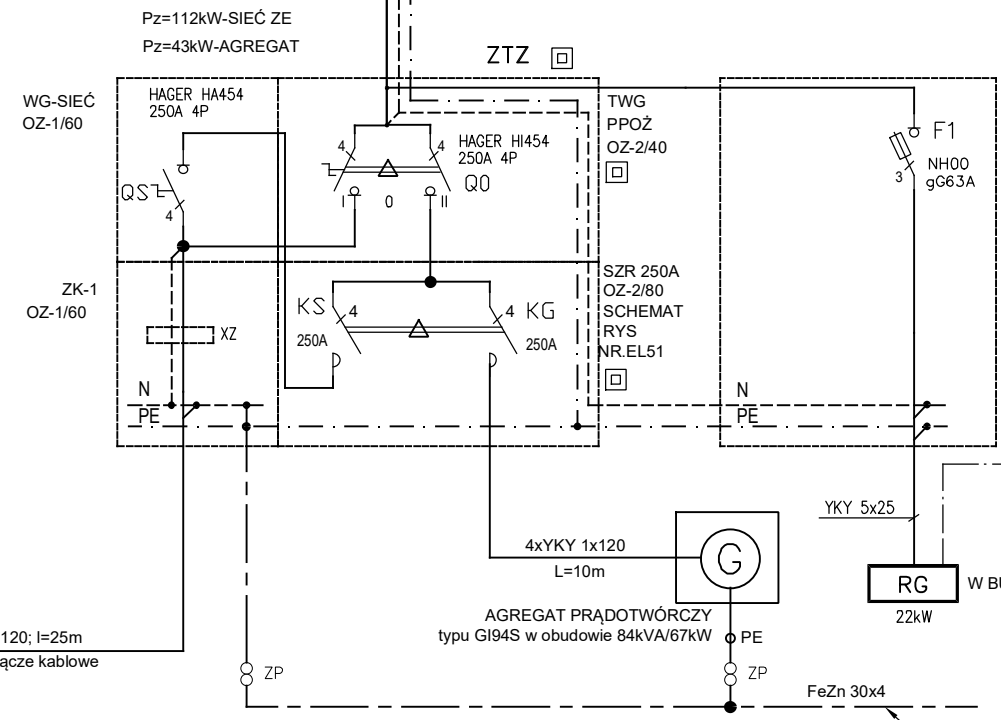
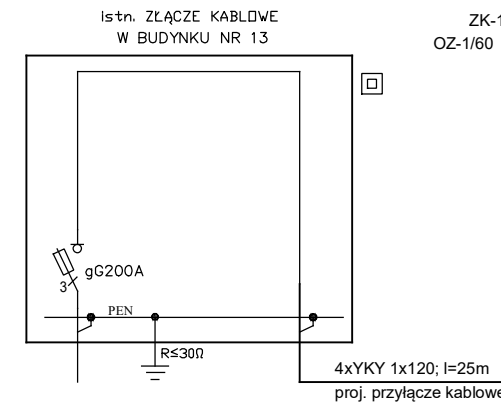


ROZDZIELNICA TA-01 typu UNIVERS FA23L IP54

typu UNIVERS FA23L IP54

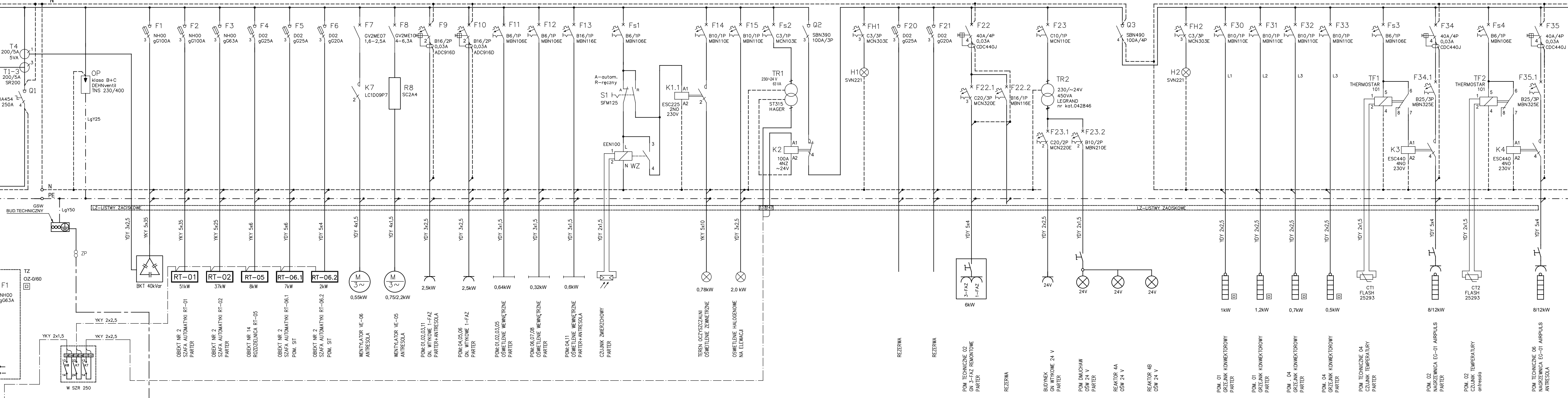
- UWAGI
1. KS, KG - STYCZNIKI SZR In=250 A
  2. QS - WYŁĄCZNIK GŁÓWNY ZASILANIA Z SIECI ZE
  3. Q0 - PRZELĄCZNIK OBEJŚCIA SIEĆ-SZR I WYŁĄCZNIK GŁÓWNY PRĄDU CAŁEGO OBIEKTU PRZY ZASILANIU Z SIECI LUB AGREGATU
- STANY PRACY:
- I - ZASILANIE Z SIECI ZE Z POMINIĘCIEM SZR (BY-PASS SERWISOWY, AWARYJNY, QS-OTWARTY)
  - 0 - WYŁĄCZENIE CAŁKOWITE INSTALACJI OBIEKTU SPOD NAPIĘCIA
  - II - ZASILANIE Z SZR - PRACA AUTOMATYCZNA (QS-ZAMKNIĘTY)
4. ZTZ - ZESTAW TABLIC ROZDZIELCZYCH ZASILAJĄCYCH USYTUOWANY PRZY WACIE NA AGREGAT PRĄDOWÓRCZY ZGODNIE Z PLANEM ZAGOSPODAROWANIA TERENU.
5. TZ - TABLICA ZASILAJĄCA ISTN. ROZDZIELNICĘ W BUDYNKU NR 13



400/230 V, 3~/N/PE, 50 Hz

SEKcja REZERWOWANA

SEKcja NIEREZERWOWANA



DODATKOWA OCHRONA OD PORAZEN SAMOCZYNNIE WYŁĄCZENIE ZASILANIA UKŁAD SIECI TN-C-S

Zmiany:	Opis	Data	Nazwisko	Podpis
Nazwa inwestycji: <b>Rozbudowa i modernizacja biologiczno-mechanicznej oczyszczalni ścieków w Nagradowicach</b>				
Adres inwestycji: jednostka ewid.: Nagradowice miejscowość, gmina Kleszczewo działka nr 84/4, 84/10, 85/2, 83/4 obręb Krzyżownicy		Indeks 00	Data 10.2017	Rys. Nr <b>EL02.00</b>
Branża: ELEKTRYCZNA		Faza PW	Skala	
Rysunek: <b>Budynek techniczny Schemat zasadniczy instal. i rozdzielnic TA-01</b>		Imię i Nazwisko mgr inż. Maciej Wawrzyniak	Nr uprawnień WPK/0179/POOE/04	Specjalność spec. instalacyjna
		Sprawdził: mgr inż. Ryszard Isański	WPK/0180/PWOE/04	spec. instalacyjna
BIURO PROJEKTOWO – WYKONAWCZE ekoproMag Osiedle Jana III Sobieskiego 6/20 60-688 Poznań ekoproMag@gmail.com				